

VIDEREUTVIKLING AV SYKEHUSET INNLANDET HF

Konseptfasen steg 2

Informasjonsmøte i Moelv

21. november 2023

v/ Tom Einertsen

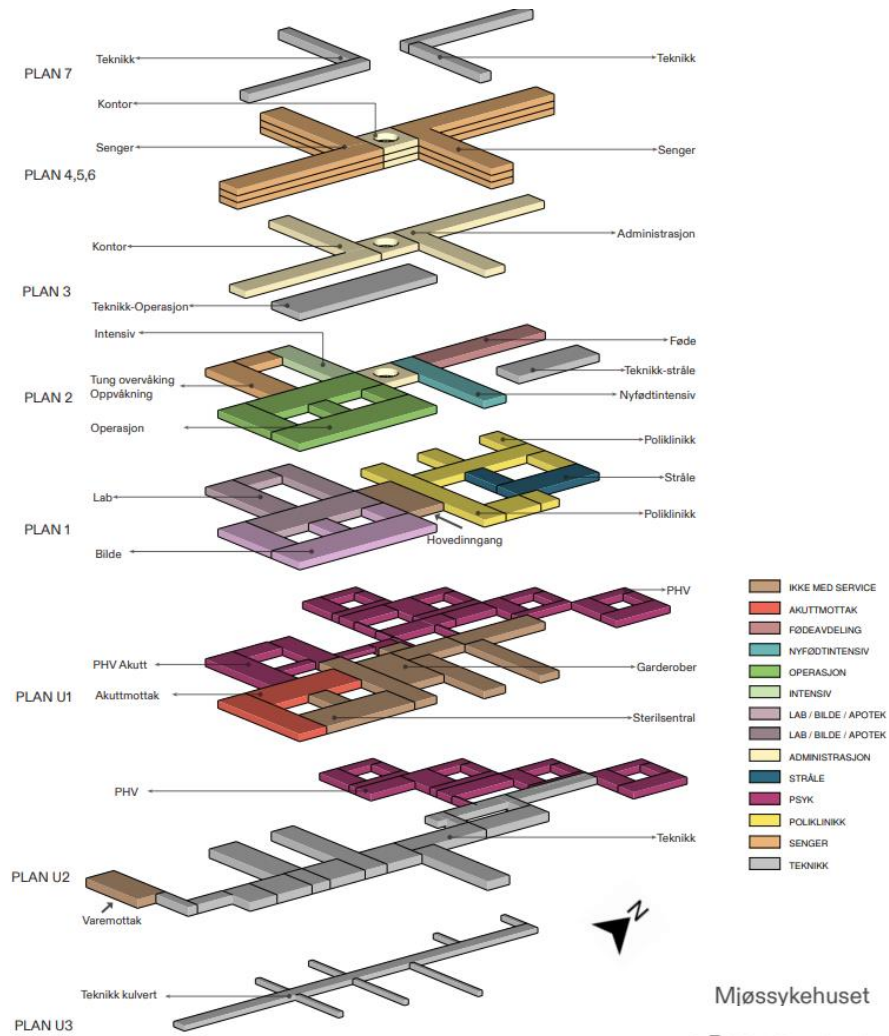


Oppgaver for steg 2 av konseptfasen

- Hovedprogram oppdateres
 - Beskrive virksomhetsinnhold, dimensjonering, og overordnede funksjonelle og tekniske krav til bygg og utearealer
 - Avklare prinsipper for person- og vareflyt
- Skisseprosjekt
 - Funksjonene plasseres i forhold til hverandre
 - Bygningsvolumer utformes
- Økonomi
 - Kalkyle med usikkerhetsanalyse
 - Driftsøkonomiske analyser og gevinstoversikt
 - Økonomisk bærekraft



Funksjonene plasseres i forhold til hverandre



Fra sydøst

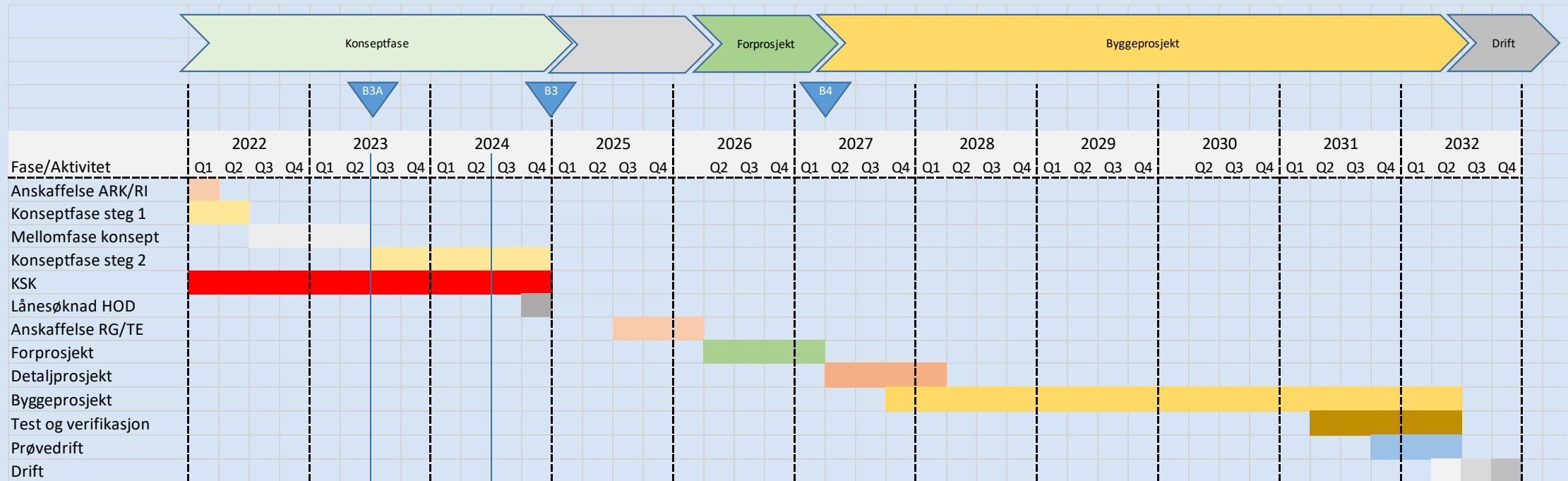


Fra nordvest

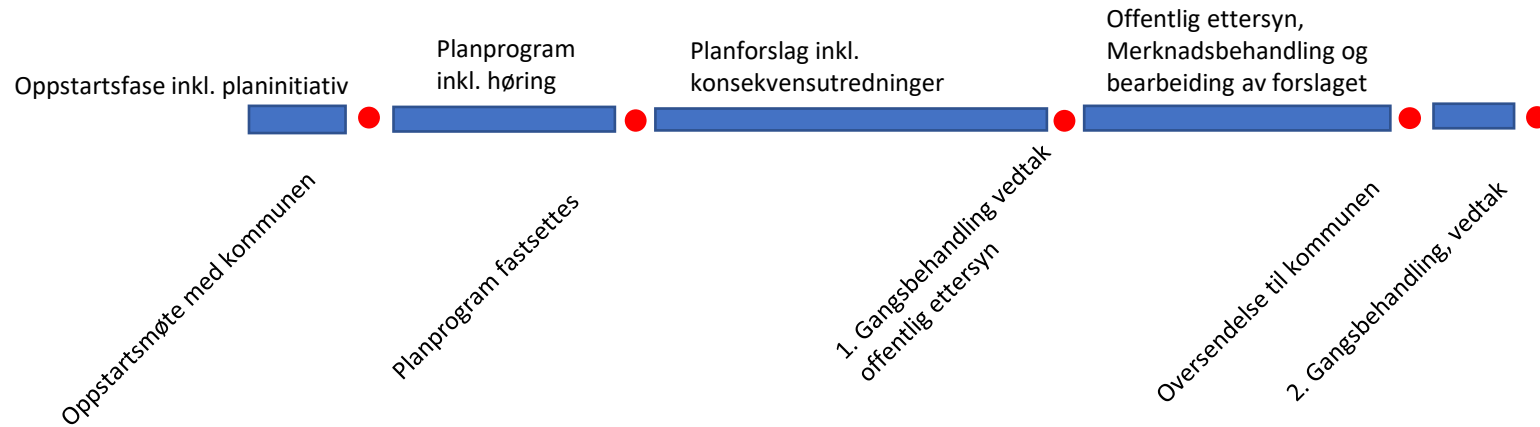
Fremdriftsplan – lånesøknad for statsbudsjettet i 2026

Milepælsplan for konseptfasen - steg 2	NY DATO	2023												2024																																																					
		tem	Oktober				November				Desember				Januar			Februar			Mars			April			Mai			Juni			Juli			August			September			Oktober			November			Desember																			
AKTIVITET	Ferdig/ Beslutning	39	40	41	42	43	44	45	46	47	48	49	50	51	52	1	2	3	4	5	6	7	8	9	10	11	12	13	14	15	16	17	18	19	20	21	22	23	24	25	26	27	28	29	30	31	32	33	34	35	36	37	38	39	40	41	42	43	44	45	46	47	48	49	50	51	52
Hovedprogram	Uke 12	[Green bar from week 39 to 52]																																																																	
Medvirkning - milepæl siste utvidede ledermøte medvirkning	Uke 12	[Green bar from week 39 to 52]																																																																	
Skisseprosjektrapport fra PG	Uke 15	[Green bar from week 39 to 52]																																																																	
Tverrfaglig koordinert geometrisk modell	Uke 50	[Green bar from week 45 to 52]																																																																	
Kalkyle - bygg/utomhus fra PG	Uke 17	[Green bar from week 45 to 52]																																																																	
Usikkerhetsanalyse	Uke 21	[Green bar from week 45 to 52]																																																																	
Økonomirapport	Uke 24	[Green bar from week 45 to 52]																																																																	
Konseptrapport Steg 1 m/ vedlegg	Uke 32	[Green bar from week 45 to 52]																																																																	
KSK rapport	Uke 32	[Green bar from week 45 to 52]																																																																	
Styringsgruppebehandling konseptfase steg 2 (B3)	september 24	[Green bar in week 36]																																																																	
Sykhuset Inlandet HF styrebeslutning konseptfase steg 2 (B3)	september 24	[Green bar in week 38]																																																																	
Helse Sør Øst styrebeslutning konseptfase steg 2 (B3)	oktober 24	[Green bar in week 41]																																																																	

Tentativ gjennomføringsplan



Prosess reguleringsplan med KU



Fremdriftsplan

- Varsel om planoppstart og høring av planprogram 1. desember 2023
- Frist for innspill til oppstartsvarsel og planprogram 5. februar 2024
- Fastsetting av planprogram juni 2024
- Utarbeiding av planforslag inkl. konsekvensutredninger 2024-2026

Etablerer en **Informasjons- og innspillportal** som vil fungere gjennom hele reguleringsplanprosessen

Plassering på tomt

&

Infrastruktur

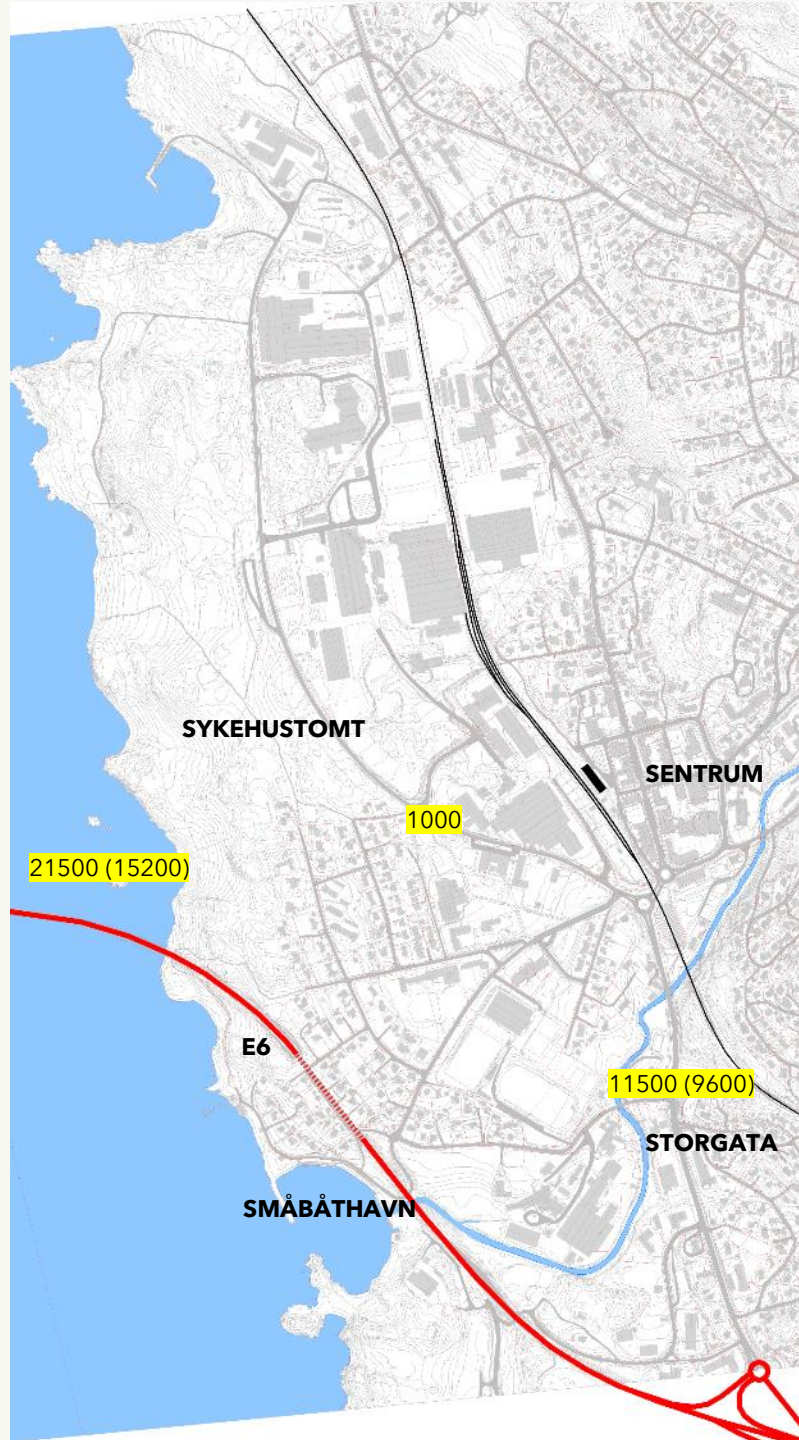


Foreløpige skisser

Eksisterende vegnett uten sykehus

Trafikktall:
Årsdøgnetrafikk 2050 - tallene i
parentes viser dagens trafikk

Kilde:
Nasjonal vegdatabank
supplert med resultater
fra trafikktellinger i området



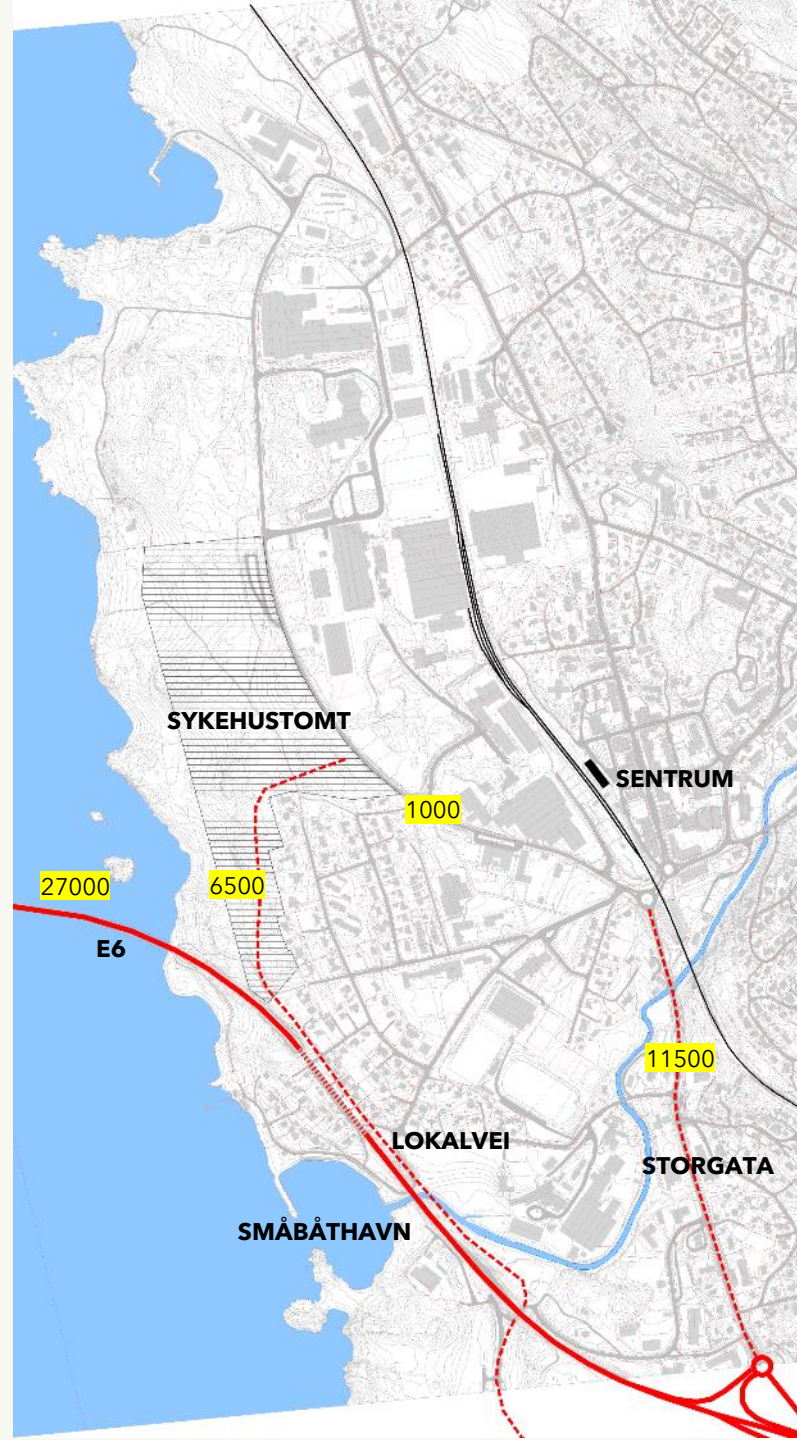
- E6: 21500 kjøretøy
- Storgata: 11500 kjøretøy
- Industrivegen: 1000 kjøretøy (anslag)

Eksisterende E6 (Alt. 0)

Nytt sykehus

Trafikktall:
Årsdøgnetrafikk 2050
Trafikk uten bompenger
på E6

Kilde:
Beregnet trafikk.
Hovedvegnettet tilføres
trafikk til/fra nytt sykehus



Det må være min. to adkomstveier mellom E6 og nytt sykehus

Ny lokalvei langs dagens E6, Storgata og evt. påkobling ved E6 ved brua er de mest aktuelle løsningene.

Ulykker som hindrer trafikk over Mjøsbrua kan kreve at det finnes reserveløsninger for å krysse Mjøsa f.eks. med luftambulanse.

Alternativet er å kjøre rundt Mjøsa.

Person skadd etter kollisjon på Mjøsbrua

Politiet i Innlandet
@politiinnlandet · Følg

#E6 #Mjøsbrua - vestsida, kl. 1411: Trafikkulykke ute på brua. Meldt som møteulykke mellom 2 personbiler. Kun førere i begge biler. Meldt om noe personskade, men ukjent grad. Trafikken står i begge retninger.

2:28 p.m. · 12. des. 2022

Les hele samtalen på Twitter

Her er de viktigste hendelsene fra natt til torsdag 15. desember.

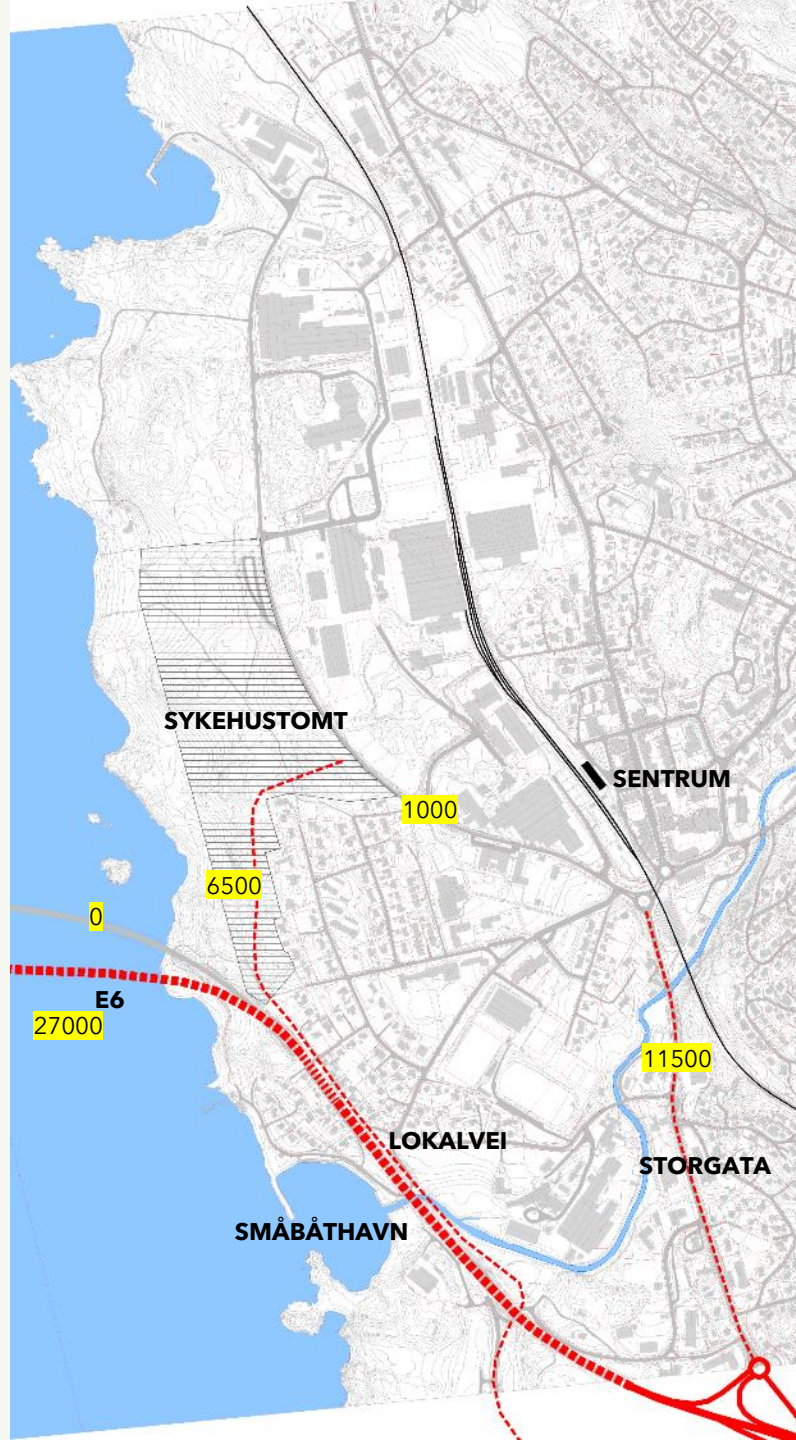
Bilbrann på Mjøsbrua

Ny Mjøsbru, nordre alternativ

Nytt sykehus

Trafikktall:
Årsdøgnetrafikk 2050
Trafikk uten bompenger på E6

Kilde:
Beregnet trafikk.
Hovedvegnettet tilføres trafikk
til/fra nytt sykehus



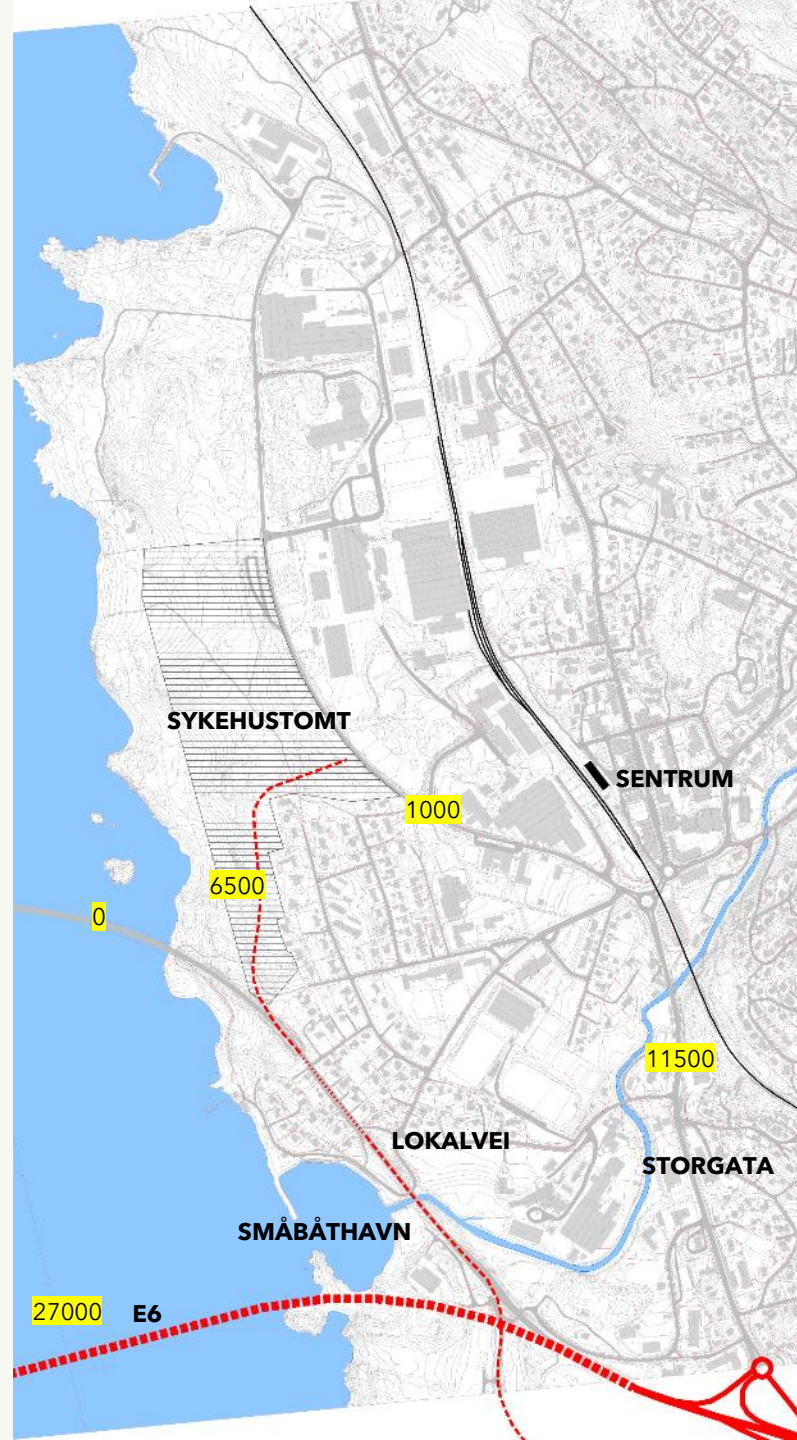
- Ny E6 med ny Mjøsbru med fire felt vil passere småbåthavna og boligområdene bak
- Adkomst til nytt sykehus kan løses med ny lokalvei parallelt med E6 forbi småbåthavna og ved å kjøre via Storgata.
- For sykehuset er støy fra E6 og etablering av nødadkomst med god nok kapasitet en utfordring.

E6 ny Mjøsbru søndre alternativ

Nytt sykehus

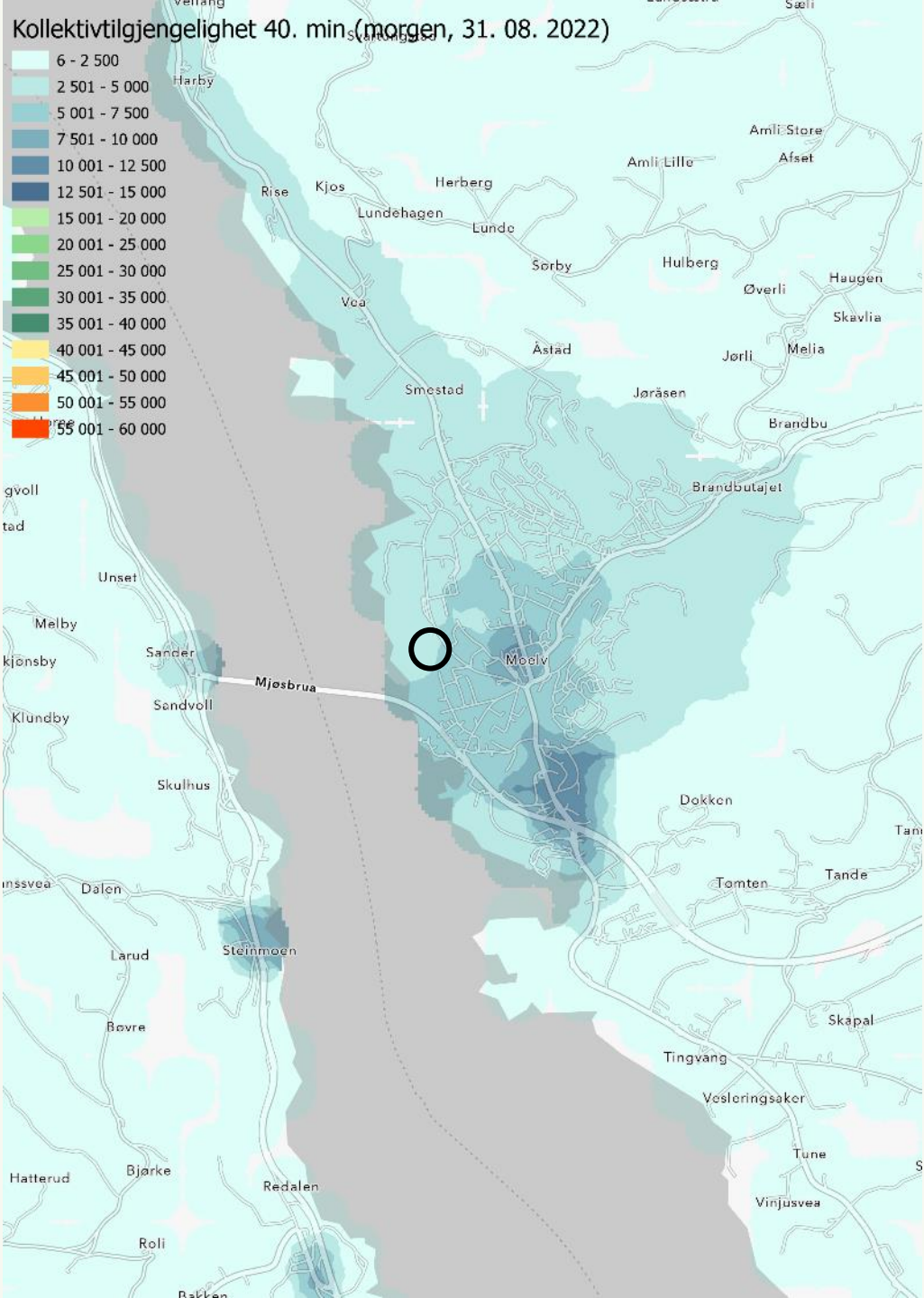
Trafikktall:
Årsdøgntrafikk 2050
Trafikk uten bompenger på E6

Kilde:
Beregnet trafikk. Hovedvegnettet
tilføres trafikk til/fra nytt sykehus



Dagens trasé for E6 forbi småbåthavna gjenbrukes som lokalvei til nytt sykehus, og vil sammen med Storgata fungere som adkomst til sykehuset fra E6

- Robust adkomstløsning
- Mindre støy mot sykehuset
- Gjenbruker eksisterende veginfrastruktur



Kollektiv

- buss og tog

Dagens situasjon, ca. 7.500-10.000 kan nå sykehuset innenfor 40 min. med kollektivtrafikk.

Ved stasjonen er tallet 12.500-15.000

- Jernbane - Bane NOR og togselskapene
 - frekvens tog, nordover og sørover
 - stopp for fjerntog (for å nå Gudbrandsdalen)

- Buss - Innlandstrafikk
 - Frekvens
 - trasévalg

- Parkering
 - vurderer forholdet mellom parkering ved sykehuset og innfartsparkering ved knutepunkter i regionen